

SÜRGÜLÜ VANA GENEL BİLGİLER

Sürgülü vanalar, uzun, yassı veya oval bir gövde, içinde vanayı açıp kapayan bir klepe, klepeyi hareket ettiren mil ve somundan oluşan, genel amaçlı vanalardır.

Temiz sularda kullanılabildiği gibi, uygun malzeme seçilerek, tüm atık sularda da güvenle kullanılır.

Klepe, akışı engellemeyecek şekilde, gövde içine çekilir. Hat, tamamen açık ve engelsiz hale gelir. Hattı temizlemek için, "domuzcuk" denen aletler kullanılabilir.

Kapalı bir vananın klepesi, sit yüzeyinin tamamına oturur. Klepenin alt kısmı, üst kısmına göre daha dardır. Bu özelliğinden dolayı, vana açılmaya başlayınca, sit yüzeyleri birbirlerinden uzaklaşır ve klepe taşıyıcı kızaklar üzerinde kalır. Klepenin açılma-kapanma işlemleri sırasında, sızdırmazlık sitleri sürtünmeye maruz kalmadığı için, aşınmaz, çizilmez, uzun süre yeni kalır.

Vida somun düzeneği ile açılıp ve kapanan sürgülü vanalar, kısma vanası olarak kullanılmamalı, açık-kapalı konumlarında kullanılmalıdır.

Sürgülü vanalar, kullanılacağı yere ve göre mil seçimi yapılarak, Yükselmeyen ve Yükselen Milli Sürgülü Vanalar, olmak üzere ayrı tiplerde üretilmektedir.

Hatta bağlama şekli, Vana mili düşey olacak şekilde kullanılmalıdır. Yatık kullanılacak ise, kızaklı tip vana seçilmelidir.

Tüm Sürgülü Vanaların Ortak Donanımları,

By-pass,

Vana üzerinde, vana girişinde klepeden önce ve vana çıkışında klepeden sonra, hattı dışarıdan birleştiren, "U" şeklinde bir donanımdır. Arada bir vana vardır.

Vana kapalı olduğunda, by-pass vanası açılarak, hattın çıkış tarafındaki suyun, giriş tarafına doğru akmasını sağlar.

Pompanın içi boş ise, by-pass vanası açılarak, hattan pompaya su gönderilir.

Büyük çaptaki veya yüksek basınç altındaki vanaların, açılması ve kapanması zordur.

Vana kullanılmaya başlamadan önce, by-pass vanası açılır, hattaki basınç farkları azaltılır veya dengelenir. Böylece vana yüksek tork gerektirmeden kolaylıkla açılır, sitleri tahrip olmaz.

By-pass, EN 558-1 S 19 ve S 15 boy standardındaki sürgülü vanalara uygulanmaktadır.

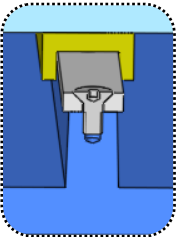


Volan,
Vanayı açma, kapamaya yarayan el çarkıdır.



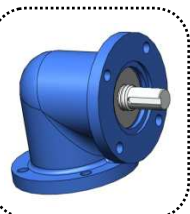
Ayak, Ürün kodu, HS

Vana alt katta, kumanda ekipmanları bir üst katta ise, üst kata "ayak" ve kumanda ekipmanları konur. Vana ile ayak arasında, uzatma milleri ve mil yatakları vardır. Böylece, vanayı yönetmek için, vananın yanına gitmeye gerek kalmaz.



Kızak sistemi,

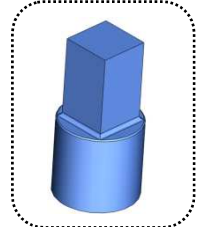
Vananın daha uzun ömürlü ve daha hassas çalışmasını sağlayan bir donanımdır. Klepe, gövde içinde bu kızak- yatak sistemi üzerinde çalışır. Yatay ve dikey çalışacak vanalarda mutlaka kullanılmalıdır.



1/1 Oranlı Bevel Tip Dişli kutusu, Ürün Kodu, B,

Giriş ve çıkışı arasında 90 derece açı olan, 1/1 oranlı, bevel tip kutulardır. Her tür vananın ve dişli kutusuna volan yerine takılır.

Kendi ekseninde da 360 derece dönebildiği için, tahrik yönünün, istenen konumda olmasını sağlar.

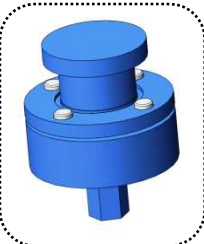


Şapka,
Vanayı "T" anahtar ile açma kapamaya yarayan parçadır.



Zincir Dişli,

Olması gerekenden daha yüksek yerlerdeki vanalara, volan yerine, zincir dişli takılır. Bir zincir yardımı ile vana açılır, kapatılır.



Altan itme,

Vananın içinde ve alt kısmında bulunur. Klepenin, sıkışması halinde, sürgüyü yerinden çıkarmak için kullanılan bir mekanizmadır. İstenildiğinde uygulanmaktadır.

SÜRGÜLÜ VANA YÜKSELEN MİLLİ



Vanalarla ilgili detaylı bilgileri “Sürgülü Vana Genel Bilgiler” sayfamızda bulabilirsiniz.

Vana milinin vidalı kısmı, vana dışındadır. Vana mili dönmeyiz. Vanayı açıp kapamak için, mil somunu döndürülür. Milin vidalı olmayan ucu klepeye bağlıdır. Somun döndürüldüğünde vana milini çeker. Klepe de, mil ile birlikte kapak içine çekilir, vana açılır, tersine ise, vana kapanır.

Bu özellikteki vanalar, uygun kalitede mil malzemesi kullanmak şartı ile, çok yoğun kimyasal madde içeren atık sular, deniz suyu da dahil olmak üzere, her türlü suda güvenle kullanılabilir.

Mil sızdırmazlık elemanı, Asbest içermeyen salmastra veya özel elemanlardır.

Yükselen Tip Sürgülü Vana Donanımları,

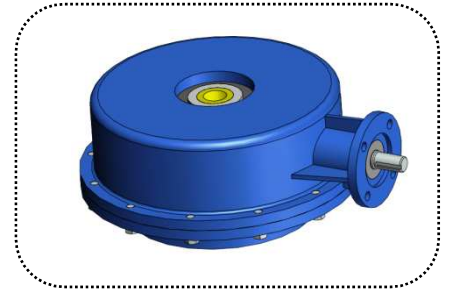
Mekanik Gösterge, Hatta bağlı vananın ne kadar açık ya da kapalı olduğunu gösteren vana milinden hareket alarak çalışan, mekanik bir donanımdır.

Swiçli Gösterge, Mekanik göstergenin swiçler ilave edilmiş şeklidir. Swiçlerden gelen uyarı, kumanda odasındaki pano üzerinde, vananın açık ya da kapalı olduğunu gösterir.

Mil koruyucu tüp, Vana milini dış etkenlerden koruyan bir borudur. İstenirse, şeffaf boru kullanılarak, mekanik gösterge olarak da kullanılabilir.



Bevel Tip Dişli kutusu, Ürün Kodu, GGB-B



Somun Kutusu, Dişli kutusu kullanılmayan vanaların açılıp-kapatılmasında kullanılır.

Hatta bağlama şekli,

Vana mili düşey olacak şekilde kullanılmalıdır.

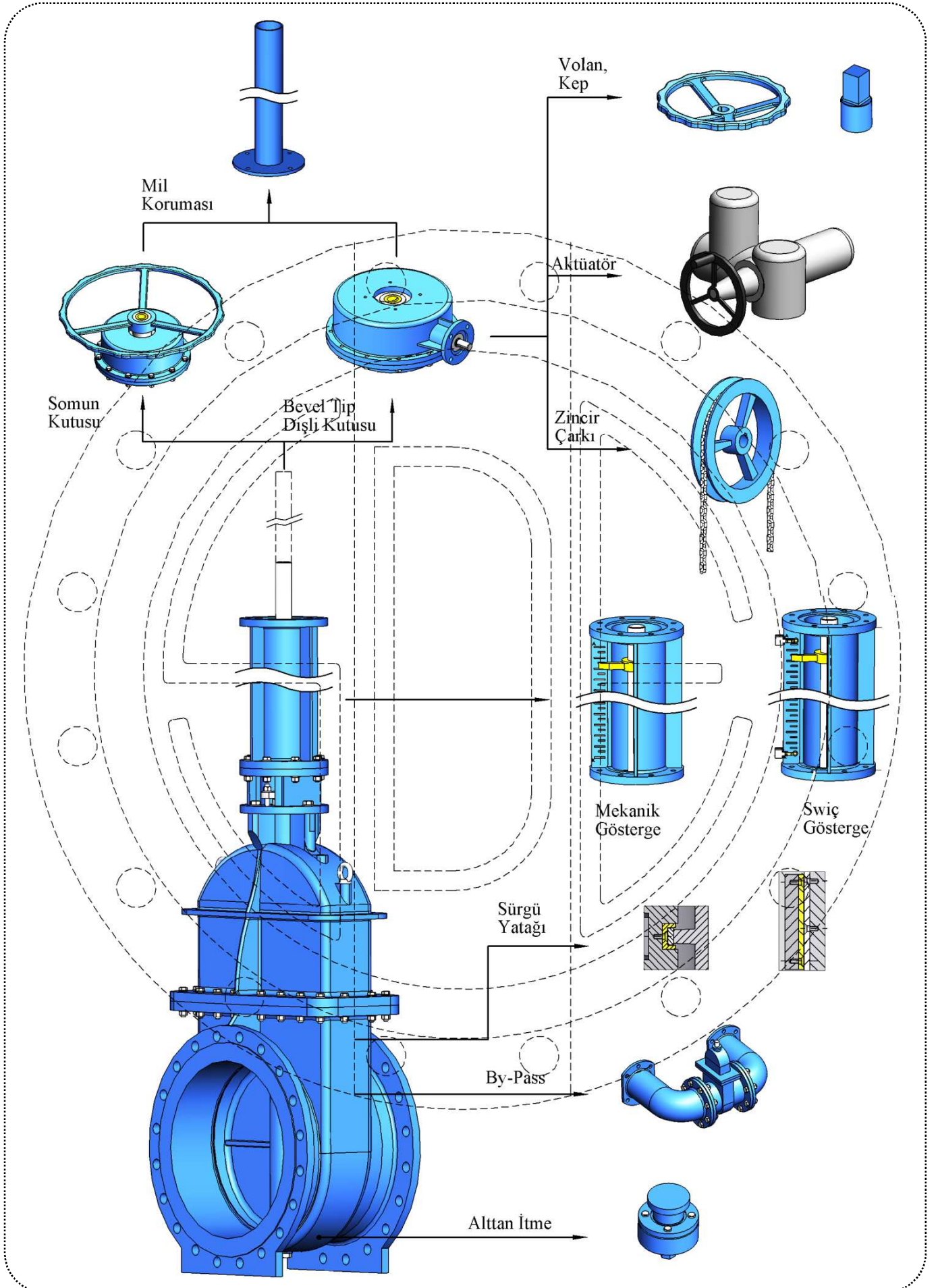
Yatık kullanılacak ise, kızaklı tip vana seçilmelidir.

Bakım,

Vana hatta bağlıyken, mil sızdırmazlık sisteminde sorun olursa, klepe tamamen açılarak, suyun mil yuvasından çıkması engellenir. Salmastra ilave edilir veya tümünden değiştirilir.

Dişli kutusu var ise, dişliler yağlanır. Vana hattan sökülürse, sadece temizlik yapılabilir; başka bir işleme gerek yoktur.

YÜKSELEN MİLLİ SÜRGÜLÜ VANA DONANIMLARI

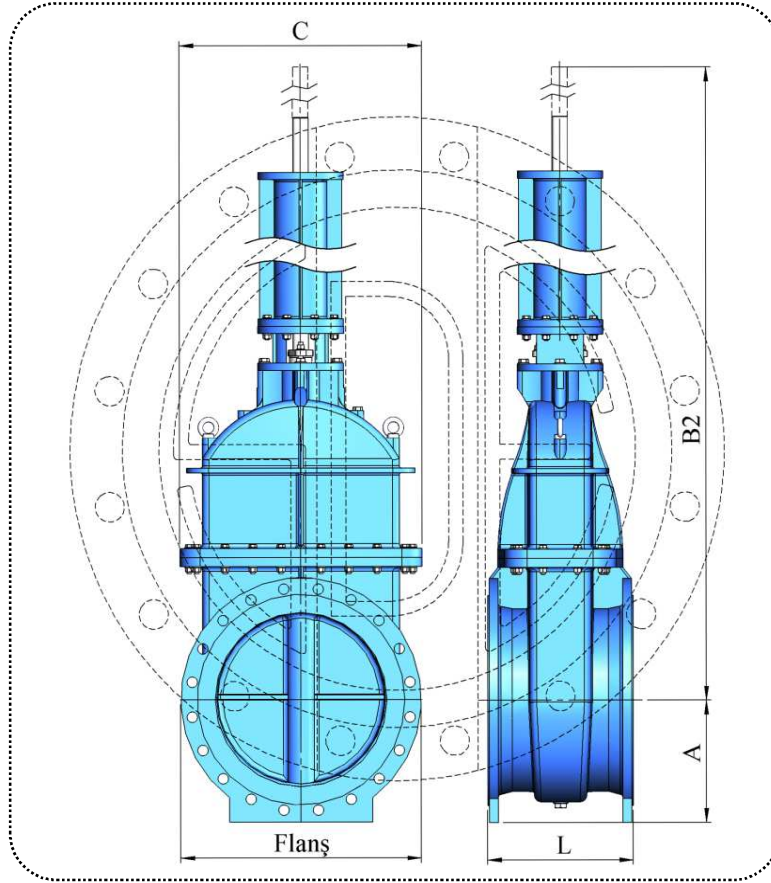


SÜRGÜLÜ VANA YÜKSELEN MİLLİ ANSI 125

Vana Boyu Standardı : EN 558-1, S 19, By-Pass uygulanabilir.

Vana Standardı : EN 1171

Ürünlerimizin kullanılacağı, izin verilen en yüksek sıcaklık, 80 derece santigrad'dır.



ÖLÇÜLER

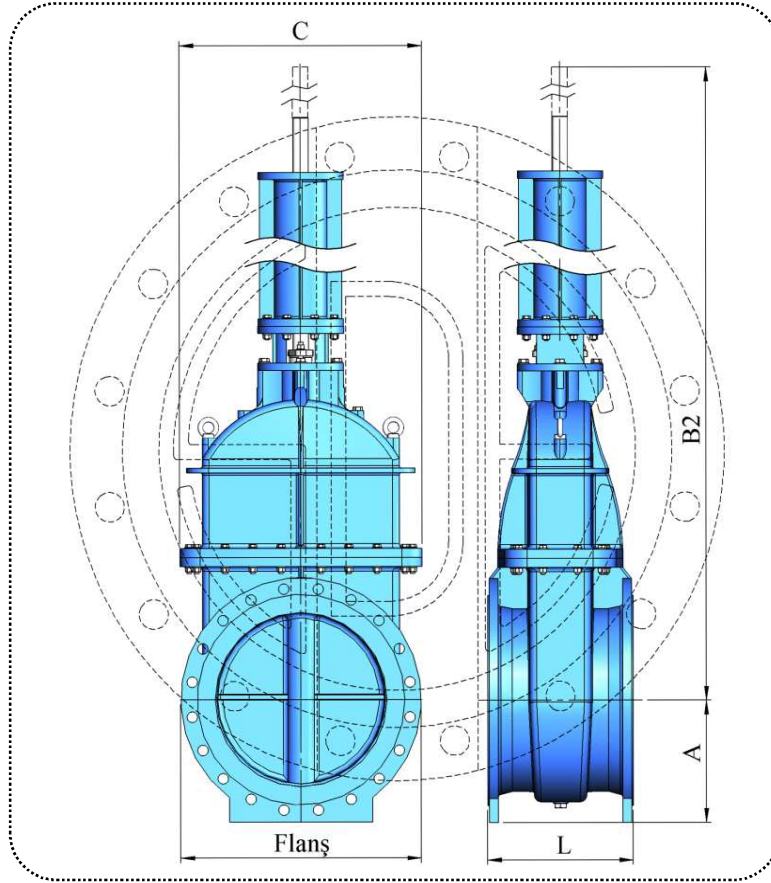
İnç	A	B2	C	L	Kg				
					Dişli Kutusuz	Somun Kutusu	Dişli Kutulu		
							Oran 1/4	Oran 1/8	Oran 1/16
12	248	1.260	498	502	403	481	505	505	531
14	283	1.505	572	572	510	648	690	690	735
16	315	1.650	642	610	664	912	987	987	1.068
18	340	1.835	696	660	778	1.026	1.101	1.101	1.182
20	370	1.988	760	711	944	-	1.268	1.268	1.349
22	399	2.194	821	750	1.211	-	1.535	1.535	1.616
24	428	2.340	883	787	1.438	-	2.026	2.026	2.173
26	456	2.473	944	800	1.670	-	2.258	2.258	2.405
28	485	2.605	1.006	810	1.836	-	2.423	2.423	2.570
30	515	2.790	1.070	810	2.124	-	2.712	2.712	2.859
32	548	2.933	1.140	810	2.460	-	3.539	3.539	3.809
36	598	3.213	1.247	838	2.985	-	4.064	4.064	4.334
40	665	3.508	1.391	1.000	3.807	-	4.887	4.887	5.156
42	691	3.708	1.447	1.050	4.663	-	5.742	5.742	6.012
44	718	3.848	1.503	1.100	5.427	-	7.430	7.430	7.931
48	770	4.143	1.616	1.200	6.368	-	8.372	8.372	8.872

SÜRGÜLÜ VANA YÜKSELEN MİLLİ ANSI 125

Vana Boyu Standardı : EN 558-1, S 15, By-Pass uygulanabilir.

Vana Standardı : EN 1171

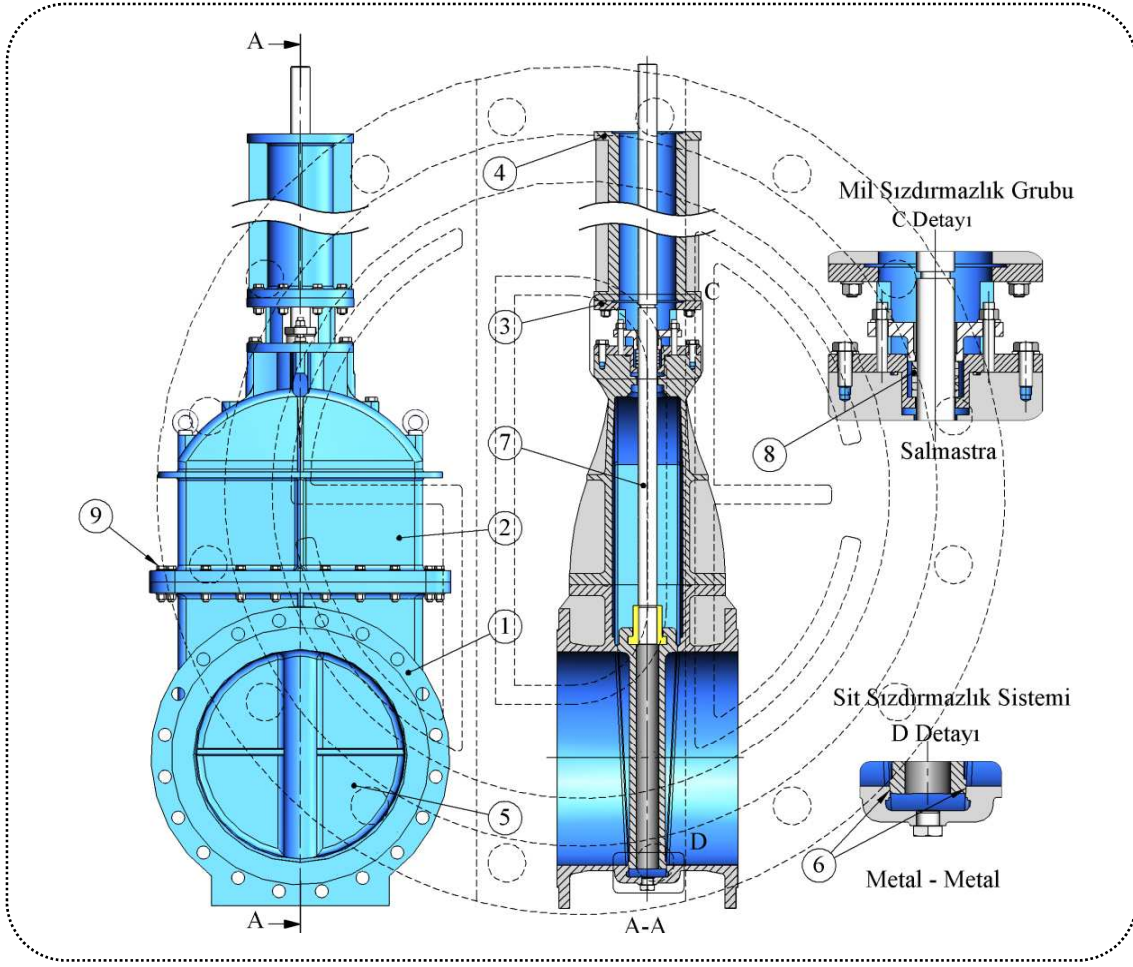
Ürünlerimizin kullanılacağı, izin verilen en yüksek sıcaklık, 80 derece santigrad'dır.



ÖLÇÜLER

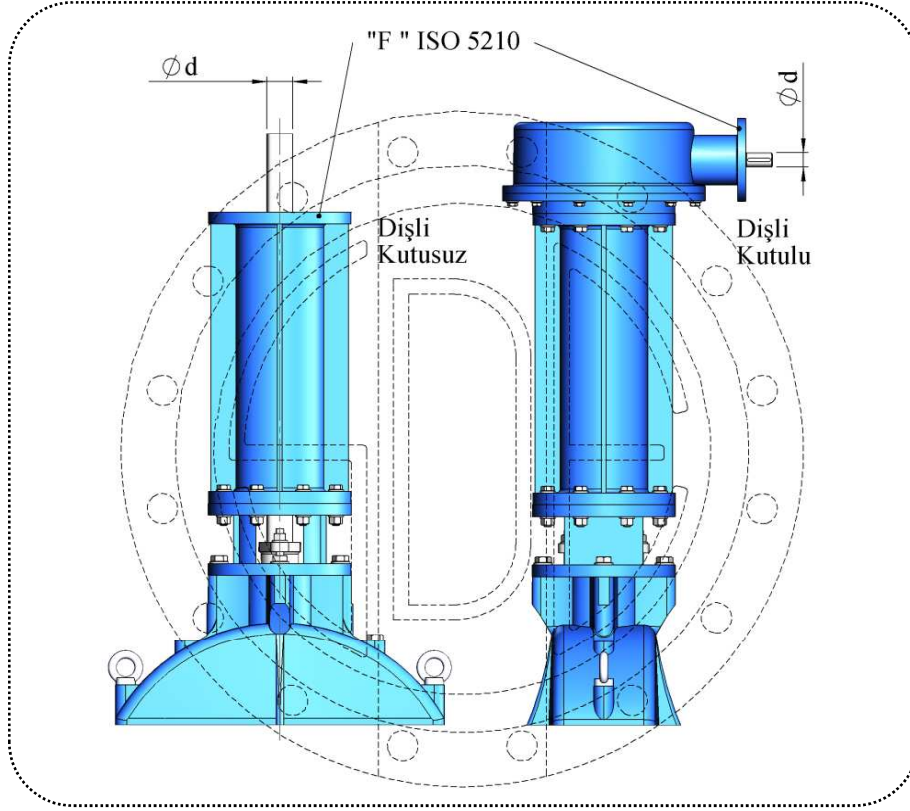
İnç	A	B2	C	L	Kg				
					Dişli Kutusuz	Somun Kutusu	Dişli Kutulu		
							Oran 1/4	Oran 1/8	Oran 1/16
12	248	1.260	498	500	402	481	504	504	530
14	283	1.505	572	550	509	648	690	690	735
16	315	1.650	642	600	659	907	983	983	1.064
18	340	1.835	696	650	772	1.020	1.096	1.096	1.177
20	370	1.988	760	700	938	-	1.261	1.261	1.342
22	399	2.194	821	750	1.211	-	1.535	1.535	1.616
24	428	2.340	883	800	1.449	-	2.036	2.036	2.183
26	456	2.473	944	850	1.713	-	2.301	2.301	2.448
28	485	2.605	1.006	900	1.916	-	2.504	2.504	2.650
30	515	2.790	1.070	950	2.262	-	2.850	2.850	2.997
32	548	2.933	1.140	1.000	2.667	-	3.747	3.747	4.017
36	598	3.213	1.247	1.100	3.304	-	4.383	4.383	4.653
40	665	3.508	1.391	1.200	4.094	-	5.174	5.174	5.443
42	691	3.708	1.447	1.250	4.983	-	6.062	6.062	6.332
44	718	3.848	1.503	1.300	5.771	-	7.774	7.774	8.275
48	770	4.143	1.616	1.400	6.770	-	8.773	8.773	9.274

SÜRGÜLÜ VANA YÜKSELEN MİLLİ



No	Parça Adı	Malzeme	Açıklama	EN Standardı	Malzeme No
1-2	Gövde - Kapak	GGG 40	Sfero Döküm	EN-GJS-450-15	0.7040
		GGG 50		EN-GJS-500-7	0.7050
		ST 37-2	Çelik İmalat	EN 10025	1.0037
3	Fener	GGG 50	Sfero Döküm	EN-GJS-500-7	0.7050
4	Uzatma Borusu	GGG 50	Sfero Döküm	EN-GJS-500-7	0.7050
5	Sürgü	GGG 40	Sfero Döküm	EN-GJS-450-15	0.7040
		GGG 50		EN-GJS-500-7	0.7050
		304	Paslanmaz Çelik Döküm	G - X6CrNi 18-9	1.4308
		316		G - X6CrNiMo 18-10	1.4408
CC 331G-GS	Alüminyum Bronz	CuAl10Fe2-C	2.0940.01		
6	Gövde ve Sürgü Sitleri	CuAl8	Alüminyum Bronz Kaynak Dolgu	14640 S Cu 6100	2.0921
7	Mil	420	Paslanmaz Çelik	X20Cr13	1.4021
		304		X5CrNi 18-10	1.4301
		316		X5CrNiMo17-12-2	1.4401
		431		X17CrNi16-2	1.4057
8	Mil Sızdırmazlık Elemanı	Salmastra	Asbest İçermeyen Tip	-	-
9	Cıvatalar Somunlar	8.8 Çelik	Elektro galvaniz kaplı	-	-
		A 2 - A 4	Paslanmaz Çelik	-	-
Boya		İçme suyunda kullanılmaya onaylı elektro statik toz boya. Standart kalınlık 300 mikron			
Ürünlerimizin kullanılacağı, izin verilen en yüksek sıcaklık, 80 derece santigrad'dır.					

TAHRİK BİLGİLERİ
SÜRGÜLÜ VANA YÜKSELEN MİLLİ TİP
ANSI 125



İnç	Dişli Kutusuz, Oran 1/1				Dişli Kutulu, Oran 1/4				Dişli Kutulu, Oran 1/8				Dişli Kutulu, Oran 1/16			
	F	d	Tork Nm	Çevrim sayısı	F	d	Tork Nm	Çevrim sayısı	F	d	Tork Nm	Çevrim sayısı	F	d	Tork Nm	Çevrim sayısı
12	16	40	567	27	10	20	154	106	10	20	77	213	10	20	39	426
14	16	40	865	31	14	30	235	124	14	30	118	247	10	20	59	494
16	25	50	1.127	35	14	30	306	141	14	30	153	282	10	20	77	563
18	25	50	1.421	39	14	30	386	158	14	30	193	316	10	20	97	632
20	25	50	1.946	44	14	30	529	175	14	30	264	350	10	20	132	700
22	25	50	2.589	48	14	30	704	192	14	30	352	385	10	20	176	769
24	30	60	3.077	52	16	40	836	209	14	30	418	419	14	30	209	838
26	30	60	3.935	57	16	40	1.069	227	14	30	535	453	14	30	267	906
28	30	60	4.553	61	16	40	1.237	244	14	30	619	488	14	30	309	975
30	30	60	5.670	65	16	40	1.541	261	14	30	770	522	14	30	385	1.044
32	35	70	6.452	70	25	50	1.753	278	16	40	877	556	14	30	438	1.112
36	35	70	8.788	78	25	50	2.388	312	16	40	1.194	625	14	30	597	1.250
40	35	70	10.815	87	25	50	2.939	347	16	40	1.469	694	14	30	735	1.387
42	35	70	13.708	91	25	50	3.725	364	16	40	1.863	728	14	30	931	1.456
44	40	80	15.080	95	30	60	4.098	381	25	50	2.049	762	16	40	1.024	1.524
48	40	80	17.944	104	30	60	4.876	415	25	50	2.438	831	16	40	1.219	1.662

BEVEL TİP DİŞLİ KUTUSU

YÜKSELEN MİLLİ TİP SÜRGÜLÜ VANALARDA KULLANILIR



Gövde, kapak, dişlilerden oluşan bir dişli kutusudur.

Vanalar, vana miline takılan bir el çarkı yardımı ile açılıp kapatılabilirler. Büyük tork oluşturan vanalarda bu mümkün olmaz. Bu durumlarda araya bir dişli kutusu ilave edilir. Böylece daha çok tura karşılık, daha küçük kuvvetlerle vanayı açıp kapamak mümkün olur.

El ile açılıp kapanabilen bir vanaya aktüatör takılacak ise, araya konan bir dişli kutusu sayesinde, daha küçük bir aktüatör kullanmak mümkün olur.

Dişli kutusunun özellikleri,

Konik tip dişli sistemi kullanılmaktadır.

Takılan dişli kutusunun giriş mili, vana mili ile 90 derece açı yapar.

Kendi ekseninde 360 derece dönebildiği için, tahrik yönünün istenen konumda olmasını sağlar

Giriş kuvveti, bir kişinin rahatlıkla çevirebileceği bir kuvvettir. Çıkış kuvvetini sağlamak için, standart dişli oranlarından, uygun olanı seçilir.

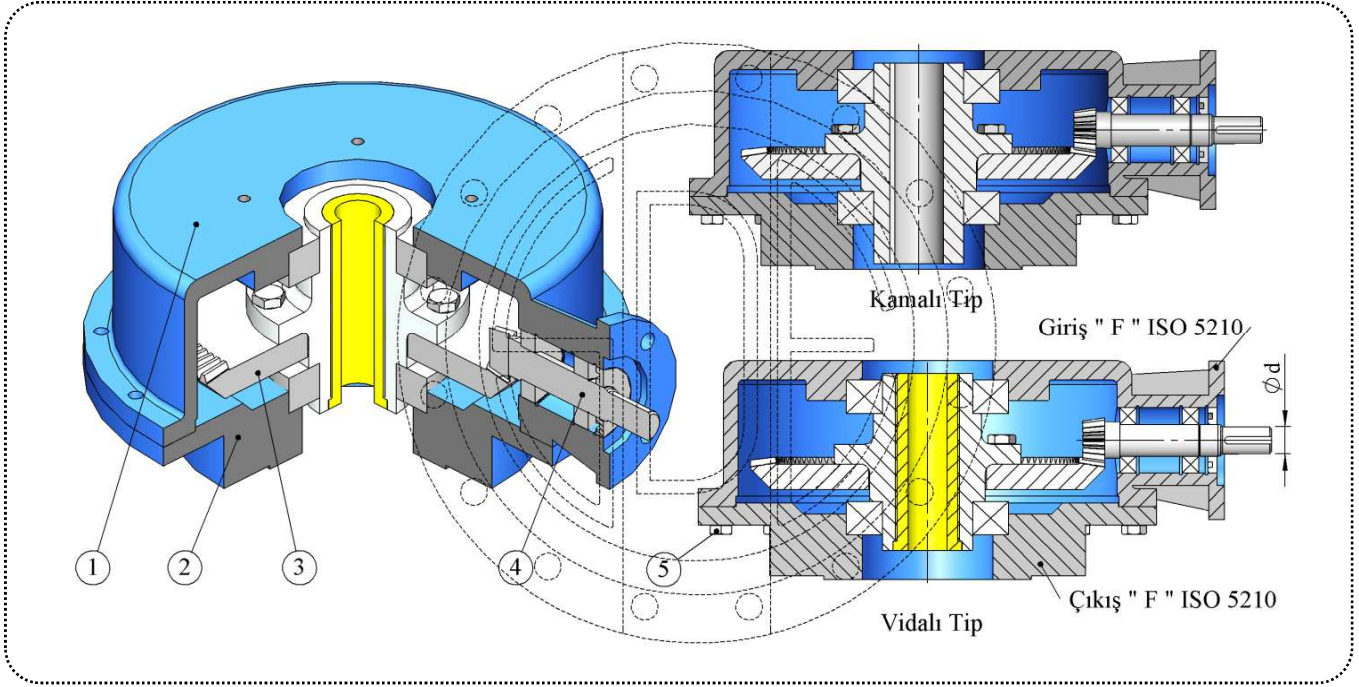
Dişli kutusu bağlama ve çıkış flanşları ile miller, ISO 5210 "F" standardına uygun olarak, imal edilmektedir. Böylece dişli kutusu, aynı değerdeki herhangi bir vanaya takılabilir. Bir dişli kutusu çıkarılarak, yerine, başka marka bir dişli kutusu takmak mümkündür.

Gerektiğinde, uygun aktüatör takılabilir, mevcut olan bir başka marka aktüatör ile değiştirilebilir.

Bakım,

Dişli kutusunun yağlanması başka bir bakım gerekmez.

BEVEL TİP DİŞLİ KUTUSU YÜKSELEN MİLLİ TİP SÜRGÜLÜ VANALARDA KULLANILIR



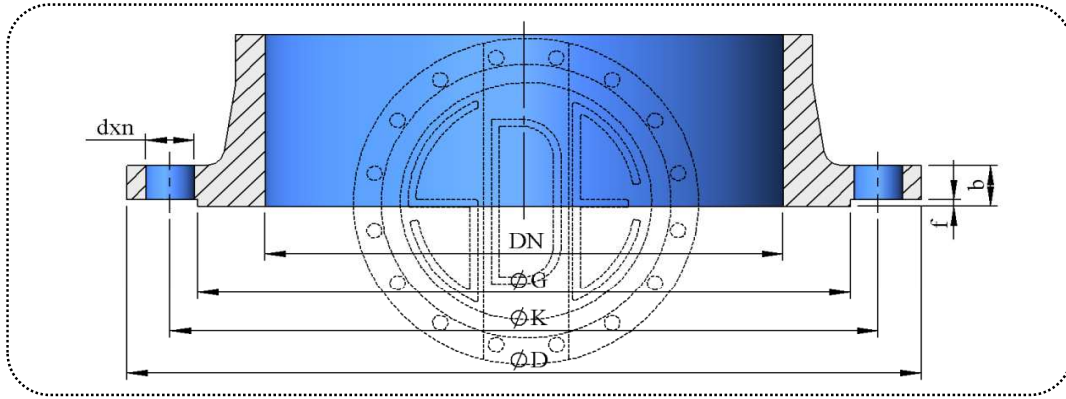
PARÇALAR

No	Parça Adı	Malzeme	Açıklama	EN Standardı	Malzeme No
1-2	Gövde, Kapak	GGG 50	Sfero Döküm	EN-GJS-500-7	0.7050
3	Dişli	1050	Çelik	100083-3	1.1191
4	Pinyon Dişli	420	Paslanmaz Çelik	X20Cr13	1.4021
		304		X5CrNi 18-10	1.4301
5	Cıvatalar	8.8 Çelik	Elektro galvaniz kaplı	-	-
		A 2, A 4	Paslanmaz Çelik	-	-
Boya	İçme suyunda kullanılmaya onaylı elektro statik toz boya. Standart kalınlık 300 mikron.				
Ürünlerimizin kullanılacağı, izin verilen en yüksek sıcaklık, 80 derece santigrad'dır.					

BİLGİLER

GGB-B No	Giriş 1/4				Giriş 1/8				Giriş 1/16				Çıkış		
	F	d	Tork Nm	Kg	F	d	Tork Nm	Kg	F	d	Tork Nm	Kg	F	d	Tork Nm
1	10	20	68	34	10	20	34	34	10	20	17	43	10	25	250
2	10	20	136	59	10	20	68	59	10	20	34	73	12	30	500
3	10	20	272	102	10	20	136	102	10	20	68	128	14	40	1.000
4	14	30	543	181	14	30	272	181	10	20	136	226	16	40	2.000
5	14	30	1.359	324	14	30	679	324	10	20	340	405	25	50	5.000
6	16	40	2.717	588	14	30	1.359	588	14	30	679	735	30	60	10.000
7	25	50	5.435	1.079	16	40	2.717	1.079	14	30	1.359	1.349	35	70	20.000
8	30	60	10.870	2.003	25	50	5.435	2.003	16	40	2.717	2.504	40	80	40.000

FLANŞ BİLGİLERİ



Anma Çapı	Dış Çapı	Fatura		Flanş Delikleri			Flanş Kalınlığı	Dış Çapı	Fatura		Flanş Delikleri			Flanş Kalınlığı	
		Çapı	Yüksekliği	Eksen	Çapı	Adedi			Çapı	Yüksekliği	Eksen	Çapı	Adedi		
DN	D	G	f	K	d	n	b	D	G	f	K	d	n	b	
PN 10								PN 16							
100	220	158	3	180	19	8	19	220	158	3	180	19	8	19	
125	250	188	3	210	19	8	19	250	188	3	210	19	8	19	
150	285	212	3	240	23	8	19	285	212	3	240	23	8	19	
200	340	268	3	295	23	8	20	340	268	3	295	23	12	20	
250	395	320	3	350	23	12	22	405	320	3	355	28	12	22	
300	445	370	4	400	23	12	25	460	378	4	410	28	12	25	
350	505	430	4	460	23	16	25	520	438	4	470	28	16	27	
400	565	482	4	515	28	16	25	580	490	4	525	31	16	28	
450	615	532	4	565	28	20	26	640	550	4	585	31	20	30	
500	670	585	4	620	28	20	27	715	610	4	650	34	20	32	
600	780	685	5	725	31	20	30	840	725	5	770	37	20	36	
700	895	800	5	840	31	24	33	910	795	5	840	37	24	40	
800	1.015	905	5	950	34	24	35	1.025	900	5	950	41	24	43	
900	1.115	1.005	5	1.050	34	28	38	1.125	1.000	5	1.050	41	28	47	
1.000	1.230	1.110	5	1.160	37	28	40	1.255	1.115	5	1.170	44	28	50	
1.200	1.455	1.330	5	1.380	41	32	45	1.485	1.330	5	1.390	50	32	57	
1.400	1.675	1.535	5	1.590	44	36	46	1.685	1.530	5	1.590	50	36	59	
1.500	1.785	1.640	5	1.700	44	36	48	1.820	1.640	5	1.710	57	36	63	
1.600	1.915	1.760	5	1.820	50	40	49	1.930	1.750	5	1.820	57	40	65	
1.800	2.115	1.950	5	2.020	50	44	52	2.130	1.950	5	2.020	57	44	69	
2.000	2.325	2.150	5	2.230	50	48	55	2.345	2.150	5	2.230	62	48	73	
2.200	2.550	2.370	5	2.440	57	52	59	2.555	2.360	5	2.440	62	52	80	
PN 25								PN 40							
100	235	162	3	190	23	8	19	235	162	3	190	23	8	19	
125	270	188	3	220	28	8	19	270	188	3	220	28	8	24	
150	300	218	3	250	28	8	20	300	218	3	250	28	8	26	
200	360	278	3	310	28	12	22	375	285	3	320	31	12	30	
250	425	335	3	370	31	12	25	450	345	3	385	34	12	35	
300	485	395	4	430	31	16	28	515	410	4	450	34	16	40	
350	555	450	4	490	34	16	30	580	465	4	510	37	16	44	
400	620	505	4	550	37	16	32	660	535	4	585	41	16	48	
450	670	548	4	600	37	20	34	685	560	4	610	41	20	50	
500	730	615	4	660	37	20	37	755	615	4	670	44	20	52	
600	845	720	5	770	41	20	42	890	735	5	795	50	20	58	
700	960	820	5	875	44	24	47	995	840	5	900	50	24	63	
800	1.085	930	5	990	50	24	51	1.140	960	5	1.030	57	24	68	
900	1.185	1.030	5	1.090	50	28	56	1.250	1.070	5	1.140	57	28	73	
1.000	1.320	1.140	5	1.210	57	28	60	1.360	1.180	5	1.250	57	28	80	
1.200	1.530	1.360	5	1.420	57	32	69	1.575	1.385	5	1.460	62	32	88	
1.400	1.755	1.570	5	1.640	62	36	74	1.795	1.600	5	1.680	62	36	98	
1.500	1.865	1.680	5	1.750	62	40	75	1.910	1.700	5	1.790	70	40	102	
1.600	1.975	1.790	5	1.860	62	40	81	2.025	1.815	5	1.900	70	40	108	
1.800	2.195	2.000	5	2.070	70	44	88								
2.000	2.425	2.230	5	2.300	70	48	95								